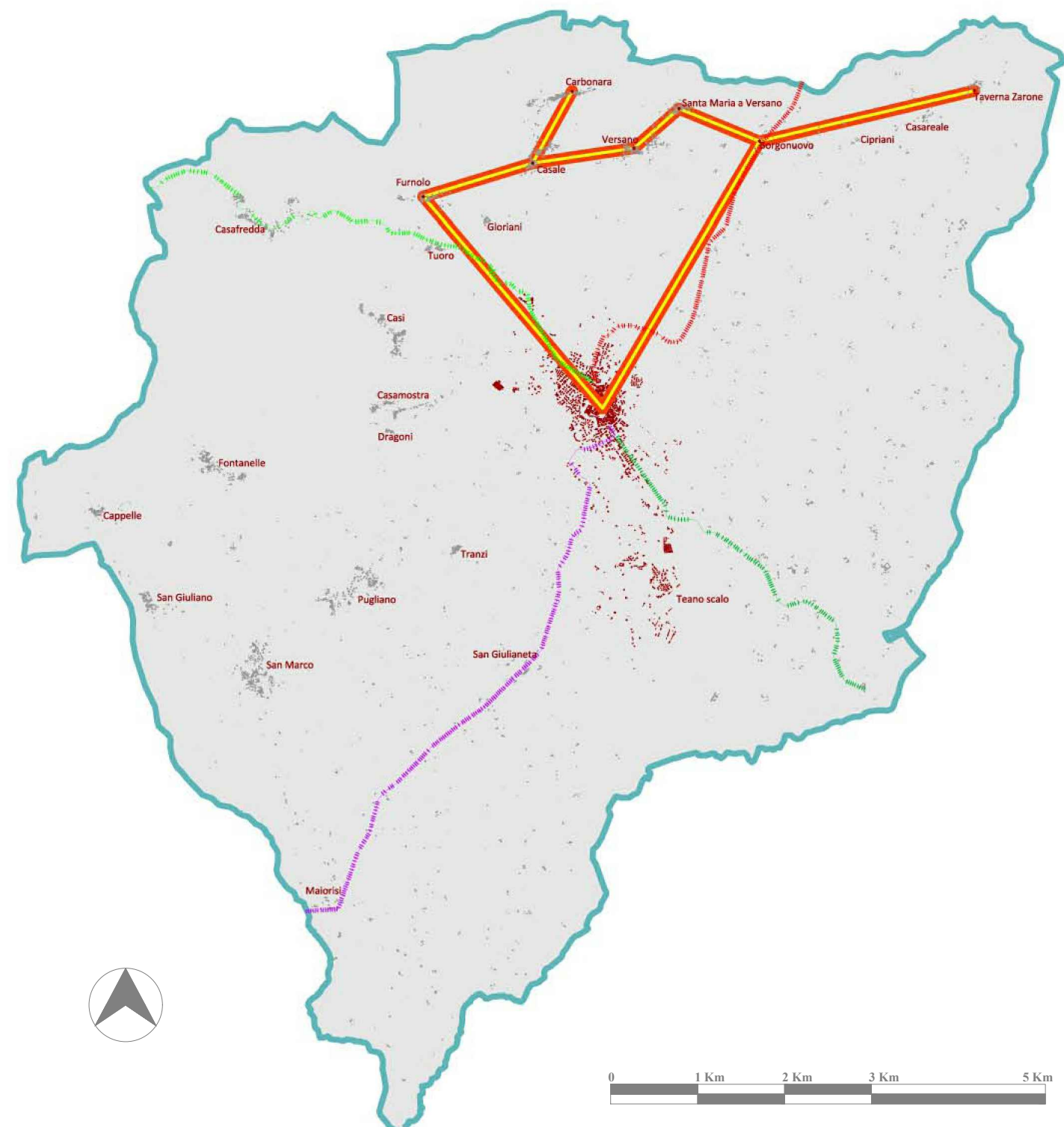
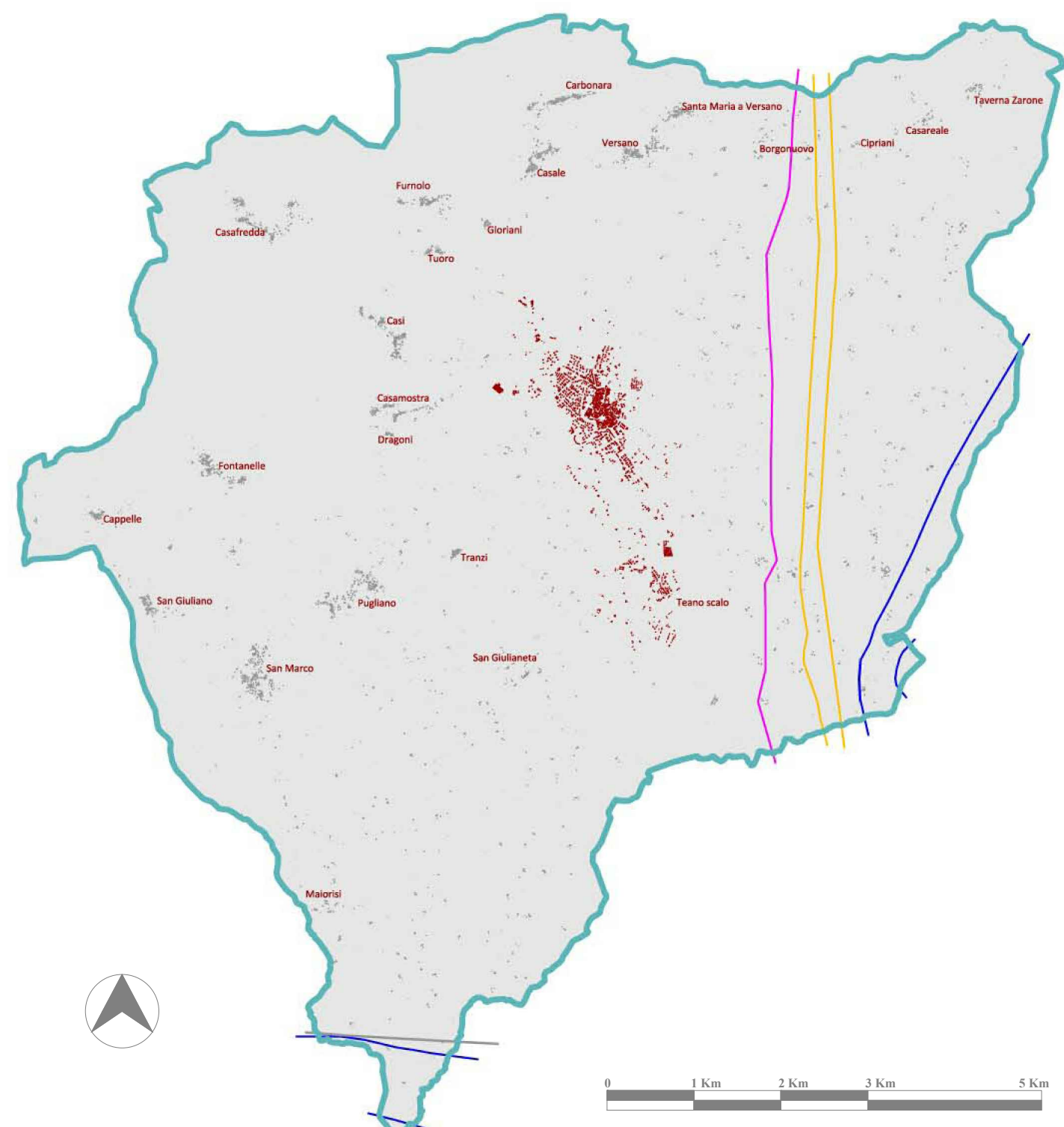


Sistema del trasporto urbano ed extraurbano su gomma

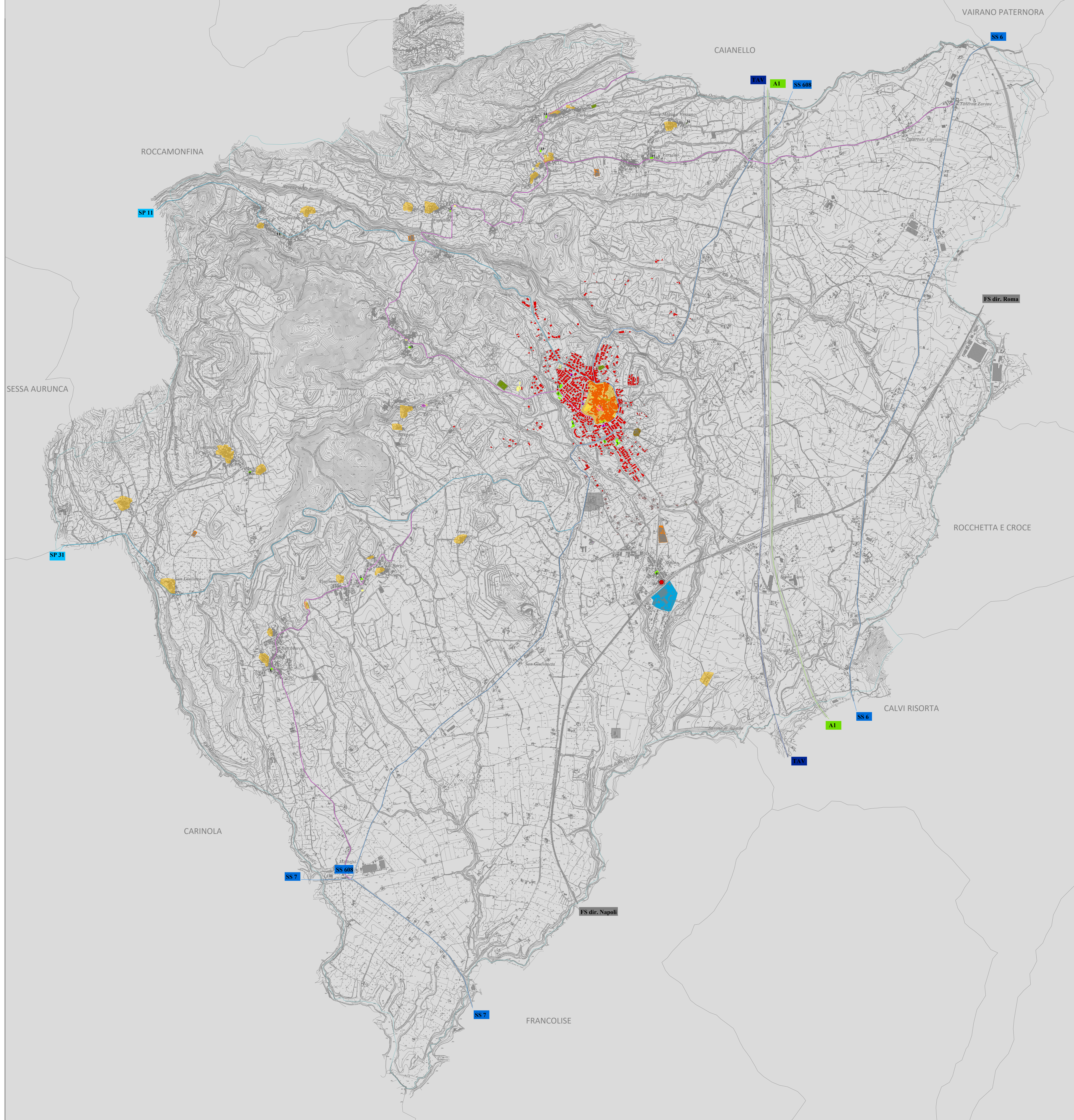


- Trasporto extraurbano su gomma**
- Linea L36 Teano-Falciano Scalo**
 1. Teano Casale Croci di Casaleforti Nocelleto Carinola Casanova Falciano Falciano Scalo
 2. Carinola Casanova Falciano Falciano Scalo
 - Linea L46 Teano-Caserta-Napoli**
 1. Casafredda Carbonara Teano Pignataro Capua S.Maria CV Caserta
 2. Teano Pignataro Capua S.Maria CV Caserta Napoli
 3. Casafredda Carbonara Teano Pignataro Capua S.Maria CV Caserta
 - Linea L39 Roccamonfina-Teano**
 1. Roccamonfina Teano
 - Linea L47 Pietramelara-Caserta**
 1. Pietramelara Pietravairano Vairano Scalo Teano Calvi Pignataro Capua S.Maria CV Caserta
 2. Pietramelara Riardo Calvi Pignataro Pietravairano Vitulazio Bellona Capua S.Maria CV Caserta
 3. Riardo Pietramelara Pietravairano Vairano Scalo Teano
 4. Pietramelara Riardo Vairano Scalo
- Trasporto urbano su gomma Comune di Teano**
- Corse Feriali Linea A
 - Corse Feriali Linea B (corse mercatali effettuate solo il sabato)

Reti infrastrutturali per il trasporto di energia



- Reti infrastrutturali per il trasporto di energia**
(Fonte: PTCP della Provincia di Caserta TAV. B5.6.1 Territorio insediato. Le infrastrutture per la produzione e il trasporto di energia)
- Rete Elettrica**
- Rete elettrica 132 Kv
 - Rete elettrica 150 Kv
 - Rete elettrica 220 Kv
- Rete Metanodotti**
- Rete di trasporto SNAM



- LEGENDA**
- Confine territoriale del Comune di Teano
 - Confine territoriale dei Comuni contermini
 - Tessuto urbano**
(fonte PTCP della Provincia di Caserta CE_tav. B 5.2.1. Territorio insediato. Le tipologie insediative)
Centro e agglomerato storico
 - Tessuto urbano Teano capoluogo
 - Tessuto urbano storico
 - Tessuto urbano delle frazioni e sparso
 - Attrezzature (D.M. 1444/68)**
 - Attrezzature di interesse comune
 1. Uffici Comunali
 2. Pretura
 3. Uffici Comunali (auditorium)
 4. Agenzia delle entrate
 - Attrezzature religiose
 1. Cattedrale di Teano
 2. Biblioteca San Paride del seminario diocesano di Teano
 3. Chiesa di San Benedetto
 4. Chiesa di Sant'Agostino
 5. Chiesa dell'Annunziata
 6. Chiesa di Sant'Antonio Abate
 7. Basilica di San Paride ad fontem
 8. Parrocchia dei SS. Cosma e Damiano
 9. Convento di Sant'Antonio
 10. Diocesi Teano - Calvi Parrocchia di S. Clemente
 11. Parrocchia di Sant'Esustachio
 12. Parrocchia di San Marco Evangelista
 13. Chiesa di San Marcello Papa
 14. Chiesa di San Michele Arcangelo
 15. Parrocchia di Santa Maria Assunta
 16. Parrocchia di San Vitiliano
 17. Parrocchia dello Spirito Santo
 18. Parrocchia di San Pietro Apostolo
 19. Parrocchia di San Paolo Apostolo
 20. Parrocchia della Santissima Trinita
 21. Chiesa di San Francesco
 - Attrezzature sanitarie
 1. ASL Distretto 13
 2. ASL Distretto 13
 3. ASL Distretto 13
 - Attrezzature scolastiche
 1. Istituto professionale alberghiero di Stato di Teano
 2. Scuola dell'infanzia Santa Reparata
 3. Scuola Elementare Giuseppe Garibaldi
 4. ISSS Foccolo Teano
 5. Scuola Primaria di secondo grado Statale Istituto Comprensivo Vincenzo Laurenza
 6. Scuola Primaria di primo grado Statale Istituto Comprensivo Vincenzo Laurenza
 7. Scuola dell'infanzia e primaria di primo grado
 8. Scuola dell'infanzia e primaria di primo grado
 9. Scuola dell'infanzia e primaria di primo grado
 10. Scuola dell'infanzia e primaria di primo grado
 11. Scuola dell'infanzia e primaria di primo grado
 12. Scuola primaria di primo grado
 13. Scuola dell'infanzia
 - Attrezzature sportive
 - Attrezzature culturali
 1. Museo Archeologico
 2. Anfiteatro romano Teano Sidicinium
 - Area cimiteriali
 - Zona Pip
- Sistema della mobilità**
(fonte PTCP della Provincia di Caserta CE_tav. B 5.4.1. Territorio insediato. La rete della mobilità esistente)
- Rete ferroviaria principale di particolare interesse nazionale
 - Stazioni di Teano Scalo
 - Alta velocità Roma - Napoli (TAV)
 - Autostrada A1
 - Strade statali
 - Strade provinciali
 - Principali tracciati intercomunali e comunali di collegamento con le frazioni

Città di Teano Provincia di Caserta

Piano Urbanistico Comunale (Ai sensi della L.R. Campania 22.12.2004 n° 16 e del Regolamento 04.08.2011 n° 5)

Sindaco:
dott. **Alfredo D'Andrea**

Delegato all'Urbanistica:
ing. **Pierluigi Landolfi**

RUP:
avv. **Fernando Zanni**

Consulenti:
Servizi specialistici di alta qualificazione e coordinamento per la redazione del PUC:

prof.ssa arch. **Emma Buondonno**

Servizi di redazione del PUC:
arch. **Chiara D'Alise**

Piano Preliminare Il sistema della conoscenza: Comunità