

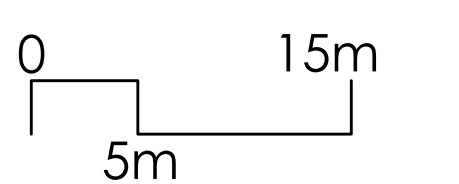
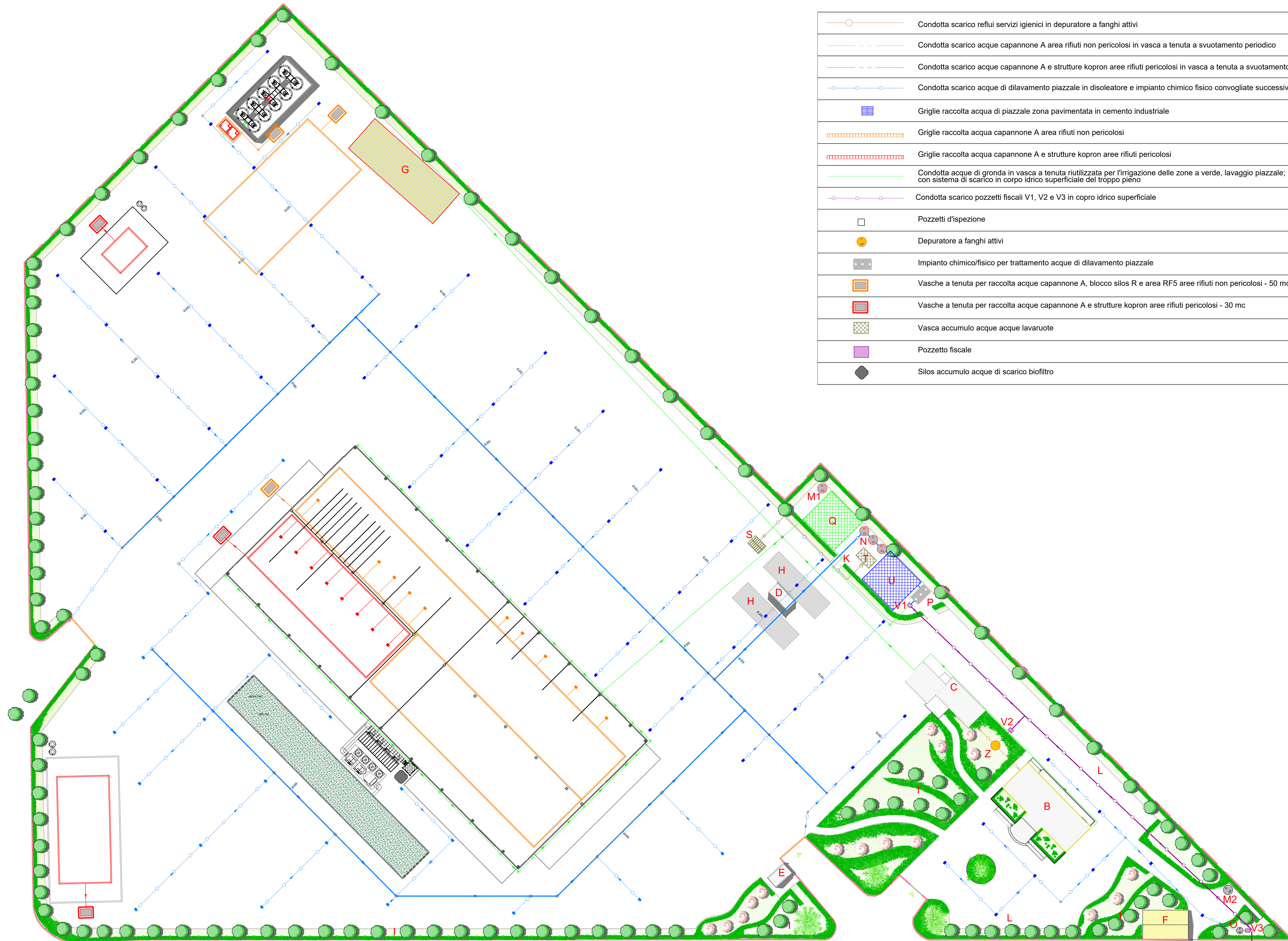
LEGENDA IMPIANTO

- A - CAPANNONE LOGISTICO (6000 MQ)
- B - PALAZZINA UFFICI (250 MQ)
- C - BLOCCO SERVIZI (REFETTORIO, SERVIZI IGIENICI, SPOGLIATOI) (150 MQ)
- D - UFFICIO PESA (50 MQ)
- E - GUARDIOLA
- F - LOCALI TECNICI
- G - MAGAZZINO/AREA MANUTENZIONE IMPIANTI E ATTREZZATURE (350MQ)
- H - PESA
- K - SCOLMATORE ACQUE DI GRONDA/ANTINCENDIO
- I - BARRIERA VERDE
- L - PARCHEGGI
- M1 - POZZO USO INDUSTRIALE/ANTINCENDIO
- M2 - POZZO USO CIVILE
- N - DISOLEATORE
- O - DISOLEATORE PARCHEGGIO AUTOMOBILI
- P - DEPURATORE CHIMICO-FISICO
- Q - VASCA ACCUMULO ACQUE DI GRONDA/ANTINCENDIO
- R - BLOCCO SILOS
- S - LAVARUOTE
- T - VASCA ACCUMULO, RECUPERO E RIUTILIZZO ACQUE LAVARUOTE (15 mc)
- U - VASCA DI RACCOLTA ACQUE METEORICHE DA 600 mc
- V1 - POZZETTO FISCALE ACQUE METEORICHE
- V2 - POZZETTO FISCALE DEPURATORE BIOLOGICO
- V3 - POZZETTO FISCALE DISOLEATORE PARCHEGGIO
- Z - DEPURATORE A FANGHI ATTIVI

- MURO DI RECINZIONE IN C.A. E ORSOGRILL
- RECINZIONE METALLICA
- ▶ INGRESSI

LEGENDA ACQUE DI SCARICO

	Condotta scarico reflui servizi igienici in depuratore a fanghi attivi
	Condotta scarico acque capannone A area rifiuti non pericolosi in vasca a tenuta a svuotamento periodico
	Condotta scarico acque capannone A e strutture kopron aree rifiuti pericolosi in vasca a tenuta a svuotamento periodico
	Condotta scarico acque di dilavamento piazzale in disoleatore e impianto chimico fisico convogliate successivamente in corpo idrico superficiale
	Griglie raccolta acqua di piazzale zona pavimentata in cemento industriale
	Griglie raccolta acqua capannone A area rifiuti non pericolosi
	Griglie raccolta acqua capannone A e strutture kopron aree rifiuti pericolosi
	Condotta acque di gronda in vasca a tenuta riutilizzata per l'irrigazione delle zone a verde, lavaggio piazzale; con sistema di scarico in corpo idrico superficiale del troppo pieno
	Condotta scarico pozzetti fiscali V1, V2 e V3 in copro idrico superficiale
	Pozzetti d'ispezione
	Depuratore a fanghi attivi
	Impianto chimico/fisico per trattamento acque di dilavamento piazzale
	Vasche a tenuta per raccolta acque capannone A, blocco silos R e area RF5 aree rifiuti non pericolosi - 50 mc
	Vasche a tenuta per raccolta acque capannone A e strutture kopron aree rifiuti pericolosi - 30 mc
	Vasca accumulo acque lavaruote
	Pozzetto fiscale
	Silos accumulo acque di scarico biofiltro



COMUNE di TEANO
PROVINCIA di CASERTA

COMMITTENTE: **GES.I.A.**
SEDE LEGALE: Strada Torre Lupara, Zona Industriale - PASTORANO (CE)

OGGETTO:
AUTORIZZAZIONE UNICA ALL'ESERCIZIO DELL'ATTIVITA' DI GESTIONE RIFIUTI AI SENSI DELL'ART. 208 DEL D.L.GS. 152/06 E DELLA DGR 386/2016

LOCALITA': LOC. SANTA CROCE - TEANO (CE)

RIFERIMENTO:
PLANIMETRIA GENERALE GESTIONE ACQUE METEORICHE E DI PROCESSO

ELABORATO N°:
PL-04

SCALA: 1:500
DATA: AGOSTO 2018

I TECNICI

IL PROPONENTE