



COMUNE di TEANO
PROVINCIA di CASERTA

CONSORZIO ASI CASERTA



COMMITTENTE: **GE.S.I.A.**
INDUSTRIA PER L'AMBIENTE
Strada Torre Lupara, zona industriale, PASTORANO (CE)

OGGETTO:
**VALUTAZIONE DI IMPATTO AMBIENTALE
IMPIANTO DI GESTIONE RIFIUTI**

LOCALITÀ: ZONA INDUSTRIALE ASI - AGGLOMERATO 20 - TEANO (CE)

RIFERIMENTO:
INQUADRAMENTO TERRITORIALE ED URBANISTICO
Stralcio planimetria catastale
Planimetria con indicazione curve di livello - aerofotogrammetria
Stralcio piano ASI
Stralcio AUTORITA' DI BACINO

ELABORATO N°:
PL-04

SCALA: 1:2.000 1:10.000
1:5.000 1:25.000

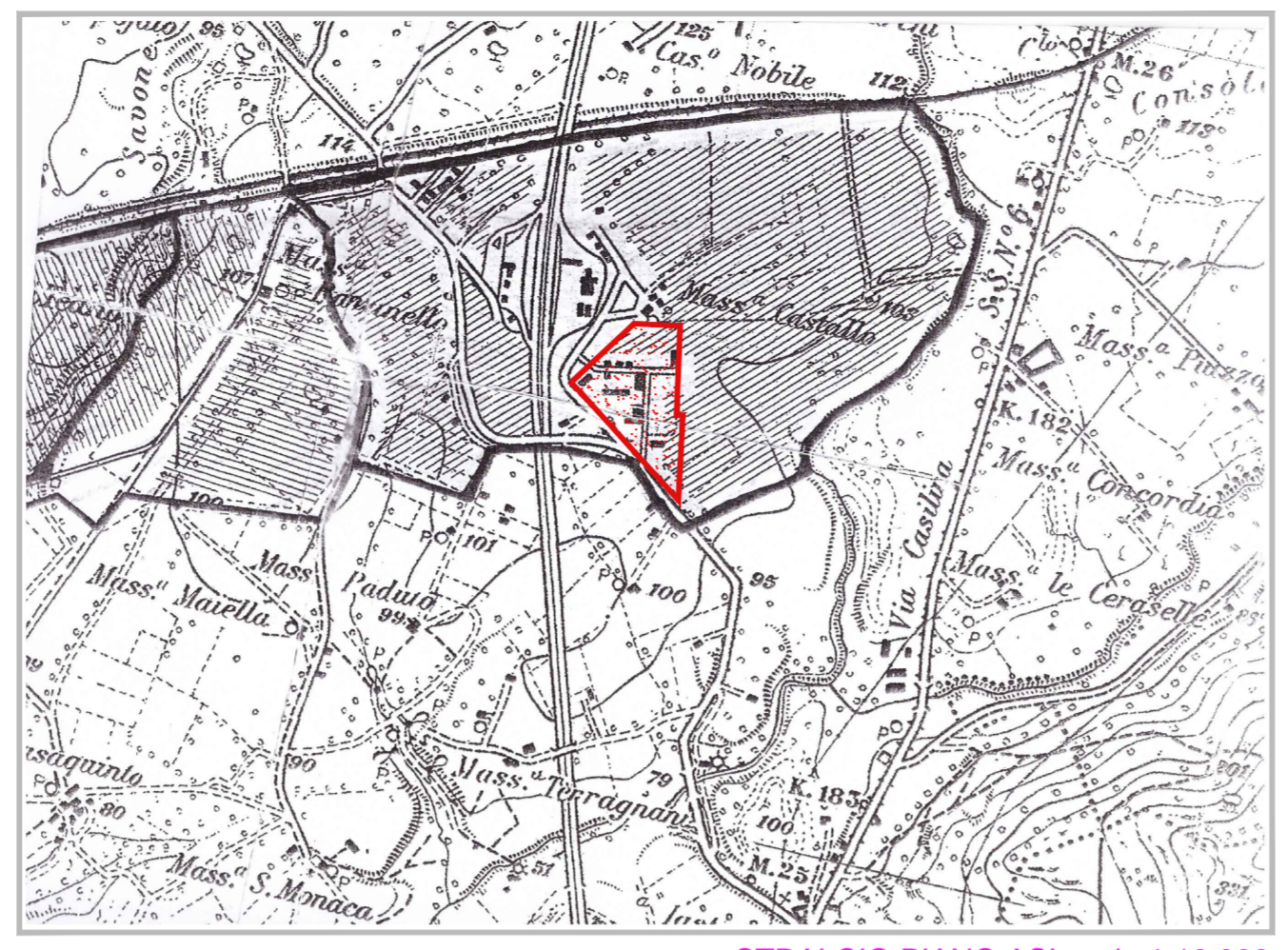
DATA:
OTTOBRE 2014

IL TECNICO

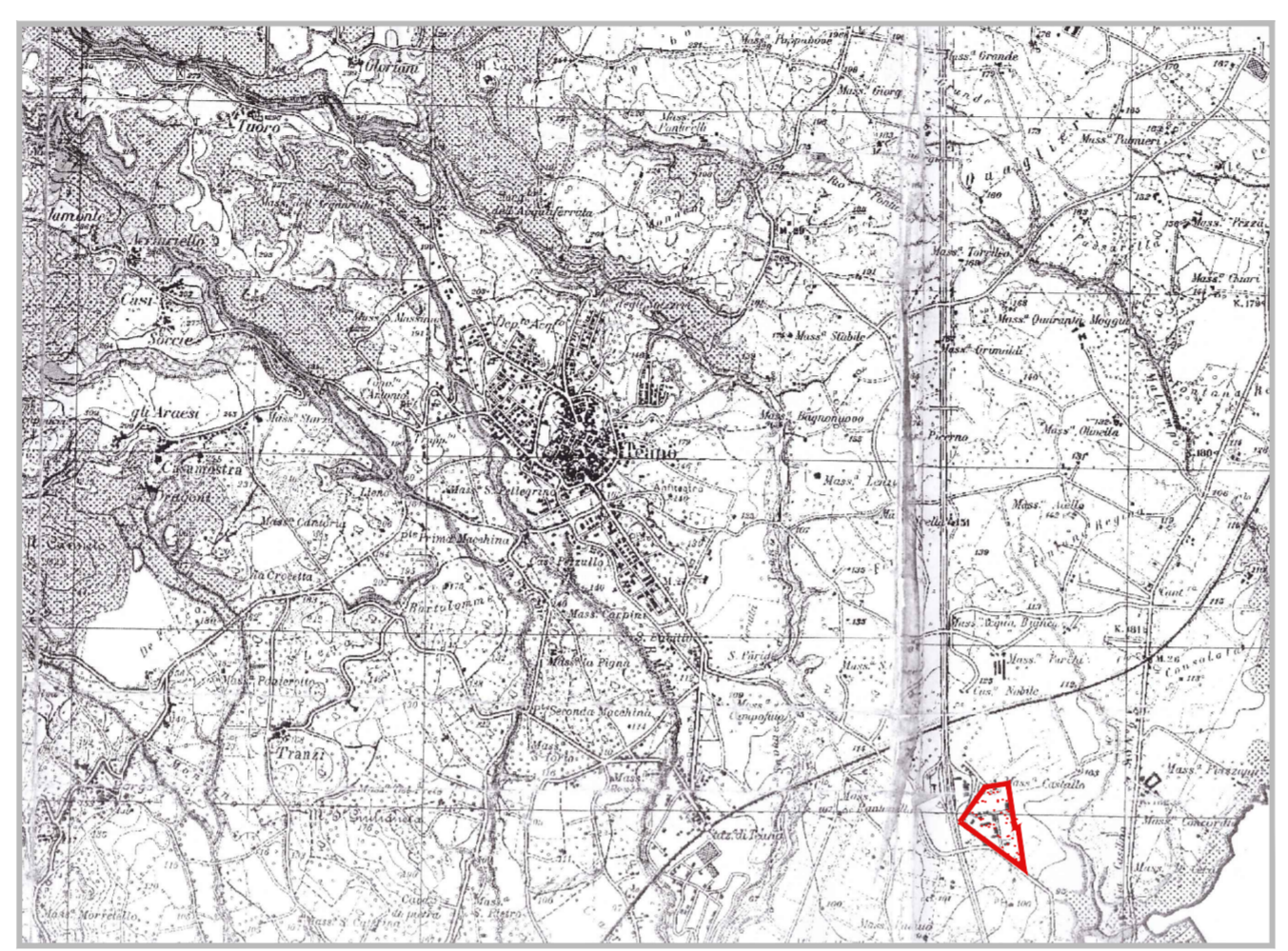
DOTT. MONACO MARCELLO



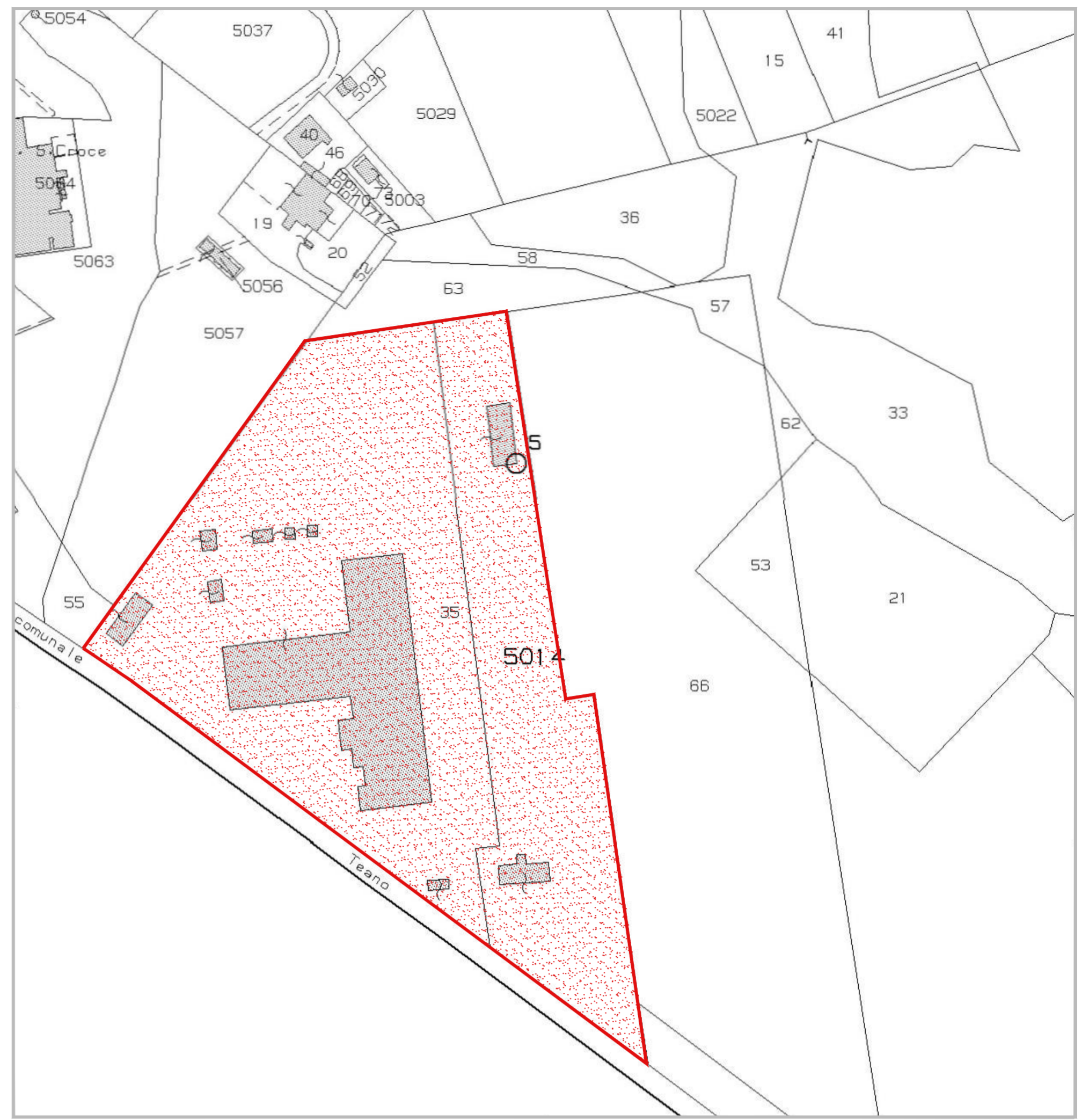
IL PROPRIETARIO



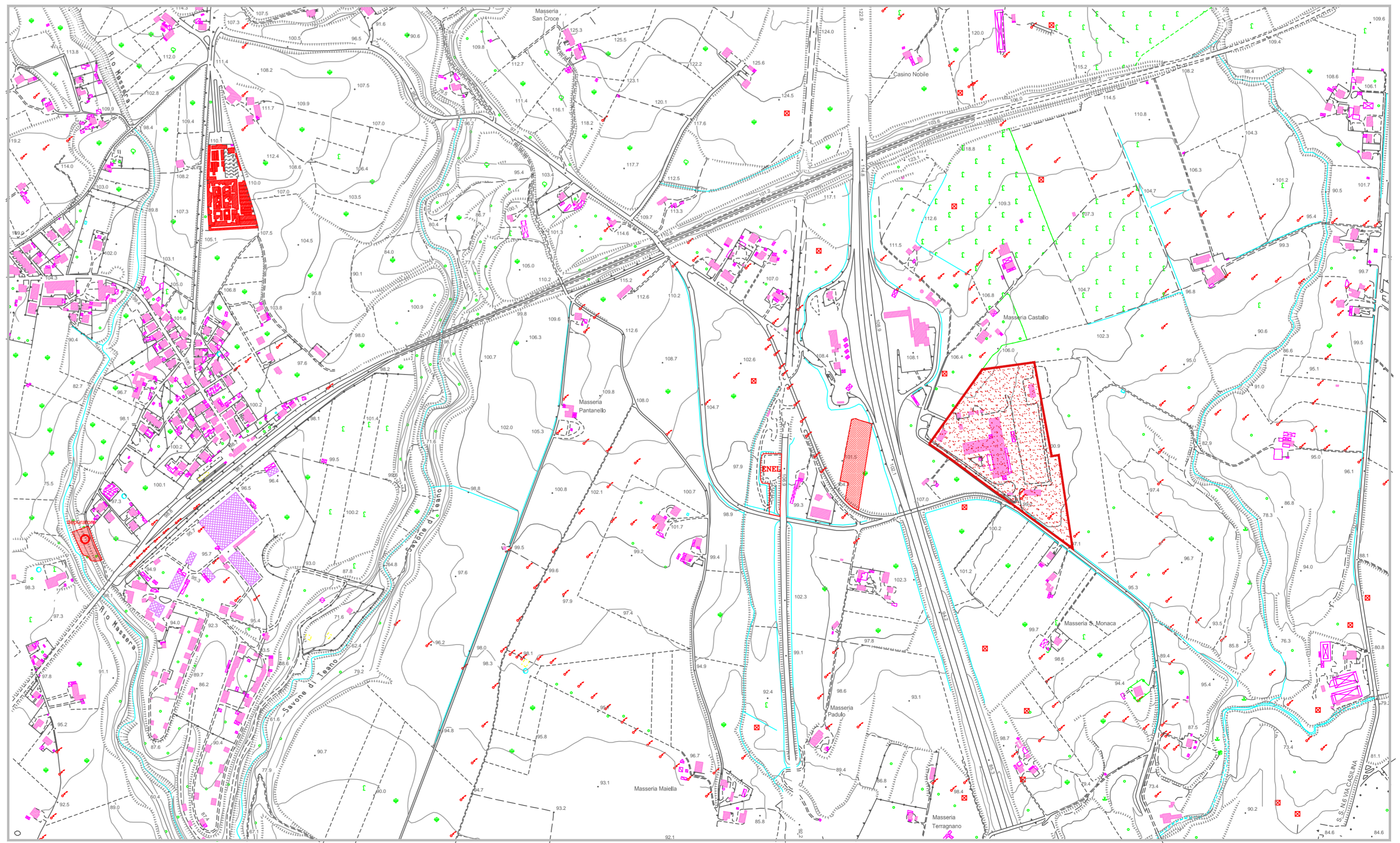
STRALCIO PIANO ASI scala 1:10.000



STRALCIO AUTORITA' DI BACINO - SCALA 1:25.000



STRALCIO CATASTALE - SCALA 1:2.000



INQUADRAMENTO TERRITORIALE SU AEROFOTOGRAMMETRIA scala 1:5.000